

2 fase - Potatura Alberi

Gli operatori su una piattaforma di lavoro elevabile, provvista di doppi comandi per la movimentazione del cestello, svolgono attività di potatura di piante utilizzando una motosega.



Durata dell'attività: L'operazione viene svolta mediamente per 3 ore giornaliere, 5 giorni alla settimana.

Frequenza dell'attività: Delle 3 ore dedicate all'attività il 30% è impiegato per gli spostamenti necessari a raggiungere il punto di lavoro, il 70% nelle attività di taglio con motosega.

DPI: Come da foto, comprese le scarpe antinfortunistiche.

Formazione: Il personale è formato ed addestrato sul corretto uso delle attrezzature.

Proponeteci un'attività aziendale per la quale ritenete possa essere utile un parere di altri utenti; inviateci foto e/o video e informazioni dettagliate per promuovere un sondaggio specifico.

Risultati emersi

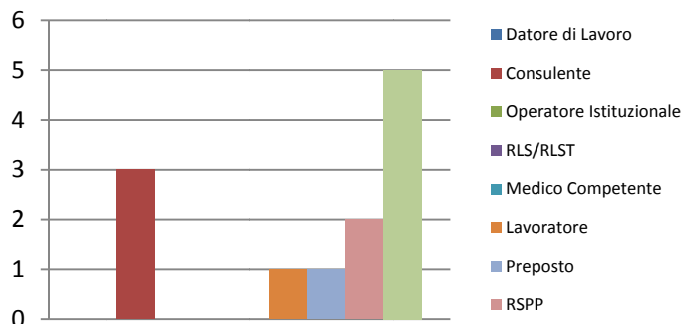
Alla seconda fase del sondaggio hanno partecipato **N. 12 utenti** così distribuiti:

Età media dei partecipanti: **48,1 anni**

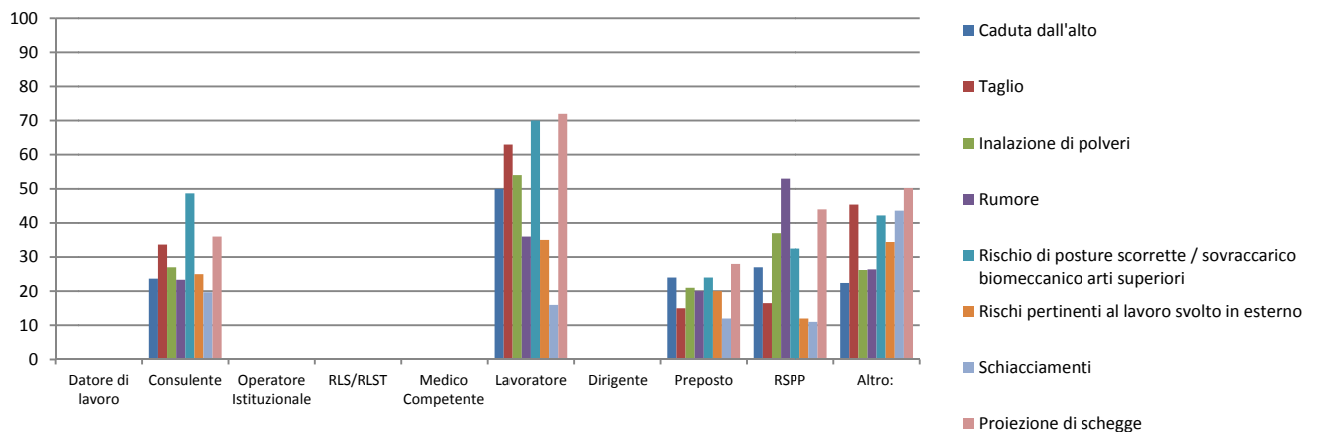
Tempo medio di compilazione:
16:40 secondi

Il tempo di compilazione denota una particolare attenzione dell'utente.

La compilazione non richiede un tempo eccessivamente prolungato.

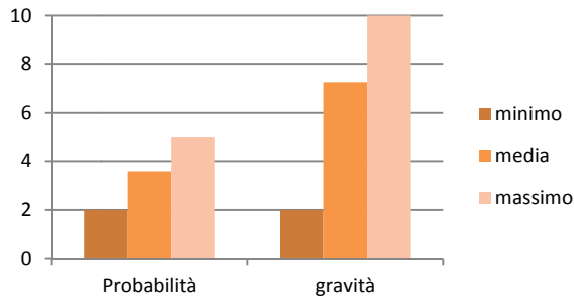


Valore medio del rischio – Classi di utenti

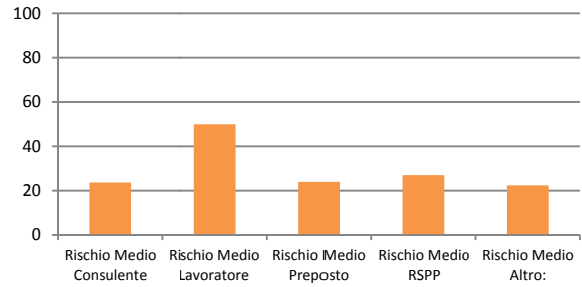


Caduta dall'alto

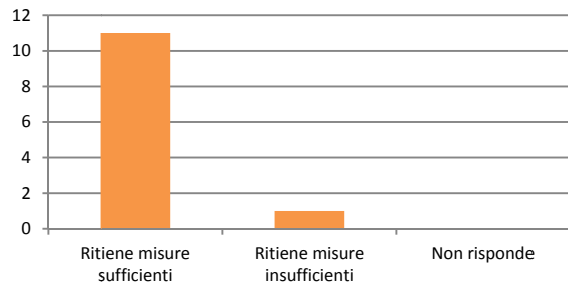
Valore min., medio, max. per gravità e probabilità



Andamento valore rischio medio per classe di utenti



Ritieni sufficienti le misure di prevenzione adottate?

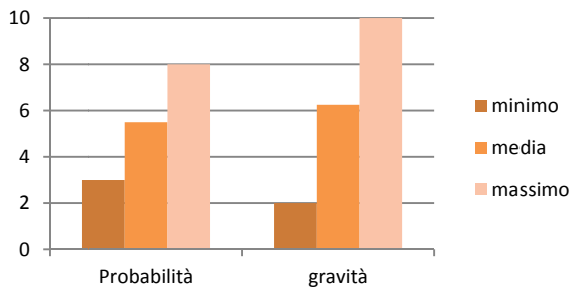


	Valore medio	Valore massimo
Valore medio probabilità	3,58	10
Valore medio gravità	7,25	10
Rischio medio	25,92	10x10=100
Rischio matrice INAIL medio	4,15	4x4=16

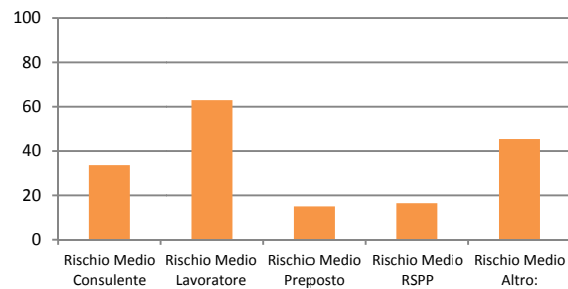
È individuato il rischio di caduta rami sull'operatore allora è necessario che questo indossi il caschetto.

Taglio

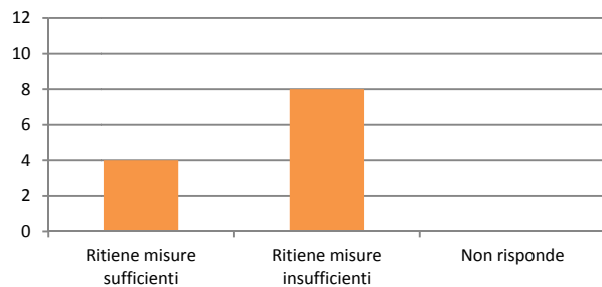
Valore min., medio, max. per gravità e probabilità



Andamento valore rischio medio per classe di utenti



Ritieni sufficienti le misure di prevenzione adottate?



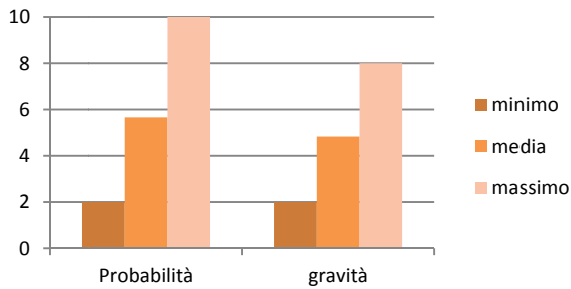
	Valore medio	Valore massimo
Valore medio probabilità	5,5	10
Valore medio gravità	6,25	10
Rischio medio	36,58	10x10=100
Rischio matrice INAIL medio	5,85	4x4=16

Quasi tutti i partecipanti hanno tenuto a precisare che l'abbigliamento degli operatori non è idoneo; in particolare l'operatore dovrebbe indossare indumenti anti taglio quali guanti, giacca, pantalone e scarpe antinfortunistiche

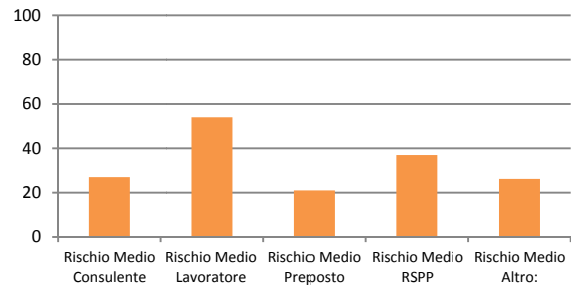


Inalazione di polveri

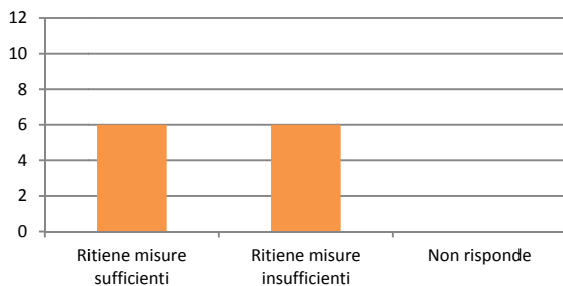
Valore min., medio, max. per gravità e probabilità



Andamento valore rischio medio per classe di utenti



Ritieni sufficienti le misure di prevenzione adottate?

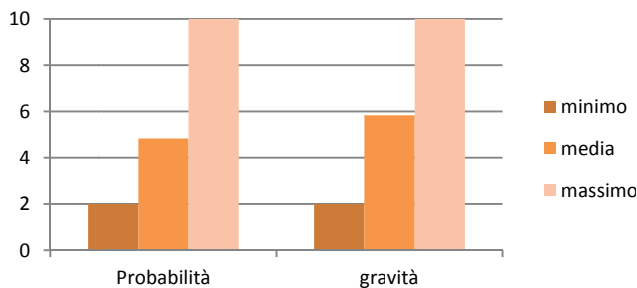


	Valore medio	Valore massimo
Valore medio probabilità	5,67	10
Valore medio gravità	4,83	10
Rischio medio	30,08	10x10=100
Rischio matrice INAIL medio	4,81	4x4=16

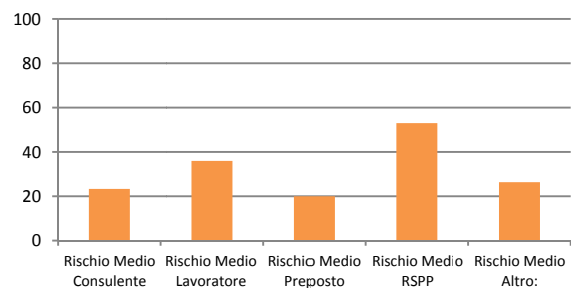
Molti partecipanti hanno ribadito che, come minimo, l'operatore dovrebbe indossare una mascherina di protezione delle vie respiratorie; altri propongono di indossare una maschera facciale filtrante FFP2.

Rumore

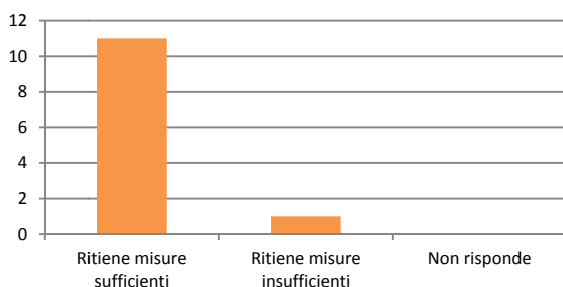
Valore min., medio, max. per gravità e probabilità



Andamento valore rischio medio per classe di utenti



Ritieni sufficienti le misure di prevenzione adottate?



	Valore medio	Valore massimo
Valore medio probabilità	4,83	10
Valore medio gravità	5,83	10
Rischio medio	30,33	10x10=100
Rischio matrice INAIL medio	4,85	4x4=16



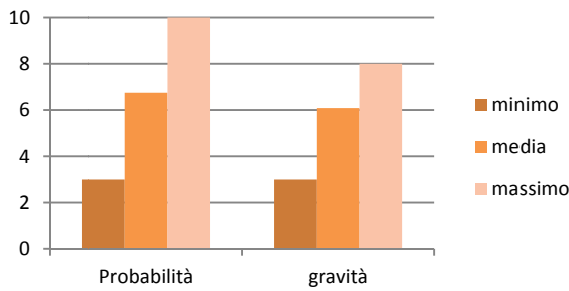
C.R.I.S. - Centro di Ricerca Interdipartimentale sulla Sicurezza e Prevenzione dei Rischi
dell'Università degli Studi di Modena e Reggio Emilia,
Via Pietro Vivarelli n. 10, 41125 Modena, Italy

Tel. 059 2056113
sicurezzainpratica@unimore.it

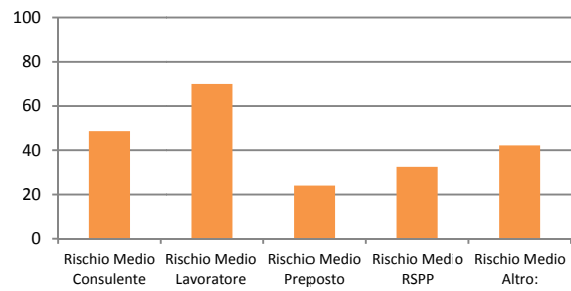


Posture scorrette / sovraccarico biomeccanico arti superiori

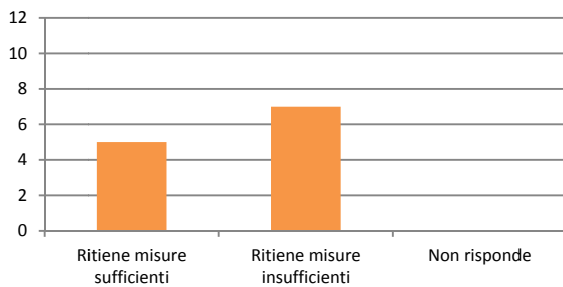
Valore min., medio, max. per gravità e probabilità



Andamento valore rischio medio per classe di utenti



Ritieni sufficienti le misure di prevenzione adottate?

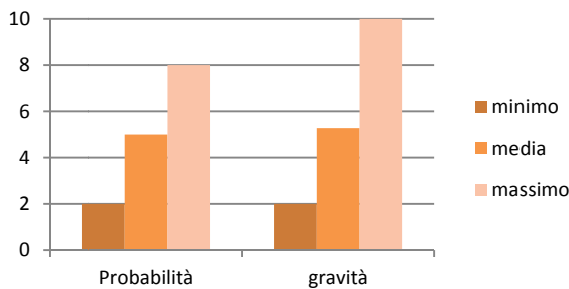


	Valore medio	Valore massimo
Valore medio probabilità	6,75	10
Valore medio gravità	6,08	10
Rischio medio	43	10x10=100
Rischio matrice INAIL medio	6,88	4x4=16

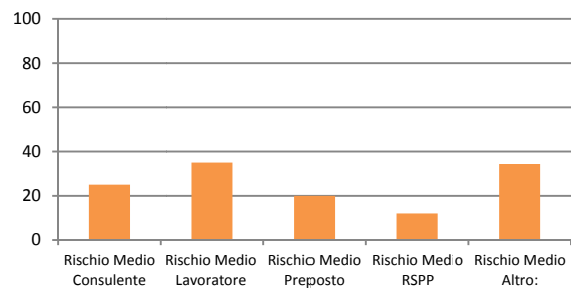
Alternare gli operatori nelle operazioni di taglio e comunque prevedere pause per favorire il recupero. Formazione adeguata: l'addetto sembra svolgere l'operazione in posizione scorretta.

Rischi pertinenti al lavoro svolto in esterno

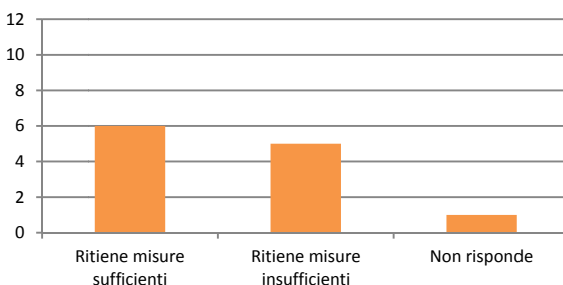
Valore min., medio, max. per gravità e probabilità



Andamento valore rischio medio per classe di utenti



Ritieni sufficienti le misure di prevenzione adottate?



	Valore medio	Valore massimo
Valore medio probabilità	5	10
Valore medio gravità	5,27	10
Rischio medio	27,17	10x10=100
Rischio matrice INAIL medio	4,35	4x4=16

Isolare la Piattaforma di lavoro Elevabile e circoscrivere la zona circostante l'area di lavoro. Ridurre l'esposizione a Raggi Ultravioletti nelle ore più calde della giornata; l'utilizzo di abbigliamento a maniche lunghe sarebbe più idoneo.



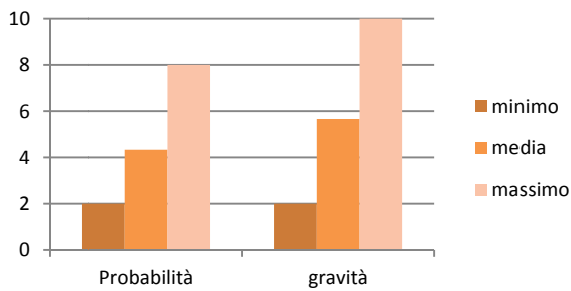
C.R.I.S. - Centro di Ricerca Interdipartimentale sulla Sicurezza e Prevenzione dei Rischi
dell'Università degli Studi di Modena e Reggio Emilia,
Via Pietro Vivarelli n. 10, 41125 Modena, Italy

Tel. 059 2056113
sicurezzainpratica@unimore.it

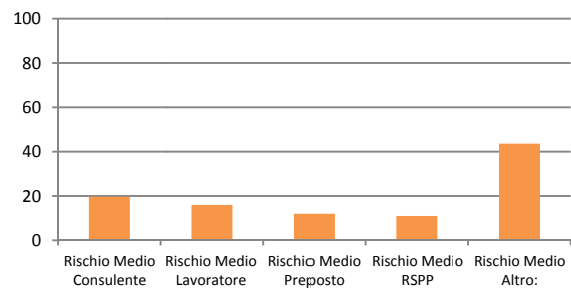


Schiacciamenti

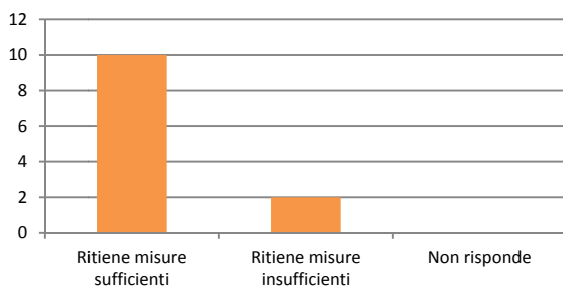
Valore min., medio, max. per gravità e probabilità



Andamento valore rischio medio per classe di utenti



Ritieni sufficienti le misure di prevenzione adottate?

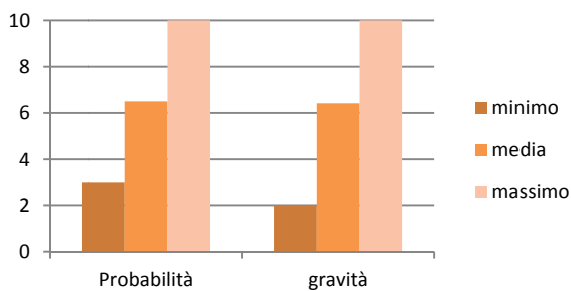


	Valore medio	Valore massimo
Valore medio probabilità	4,33	10
Valore medio gravità	5,67	10
Rischio medio	27,25	10x10=100
Rischio matrice INAIL medio	4,36	4x4=16

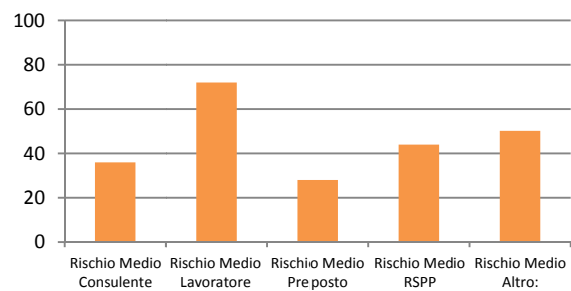
Durante la fase di movimentazione del cestello, gli operatori dovrebbero tenersi sulle sponde non direttamente rivolte verso l'ostacolo

Proiezione di schegge

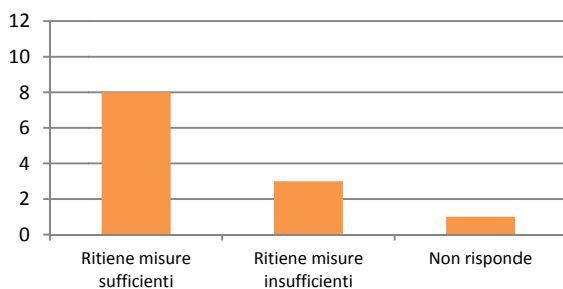
Valore min., medio, max. per gravità e probabilità



Andamento valore rischio medio per classe di utenti



Ritieni sufficienti le misure di prevenzione adottate?



	Valore medio	Valore massimo
Valore medio probabilità	6,5	10
Valore medio gravità	6,42	10
Rischio medio	45,58	10x10=100
Rischio matrice INAIL medio	7,29	4x4=16

Come già indicato gli operatori dovrebbero indossare indumenti anti taglio quali guanti, giacca, pantalone e scarpe antinfortunistiche.

La gravità è forse maggiore nel caso in cui una scheggia finisca nell'occhio dell'operatore.



C.R.I.S. - Centro di Ricerca Interdipartimentale sulla Sicurezza e Prevenzione dei Rischi
dell'Università degli Studi di Modena e Reggio Emilia,
Via Pietro Vivarelli n. 10, 41125 Modena, Italy

Tel. 059 2056113
sicurezzainpratica@unimore.it

